

Einbau-/Bedienungs-/Wartungsanleitung ACO Inotec Schachtabdeckungen



inotec

Allgemeine Hinweise

Die Schachtabdeckungen werden aus den Werkstoffen Edelstahl, Stahl, feuerverzinkt, oder Aluminium gefertigt. Je nach Ausführung und angegebener Belastungsklasse sind sie für den Einsatz im Innen- bzw. Außenbereich vorgesehen.

Sie sind je nach Füllmaterial in

- Schachtabdeckung mit Tränenblech,
- Schachtabdeckung zur Ausfüllung mit Beton und Schachtabdeckung zur Ausfüllung mit Pflaster untergliedert.

Die Schachtabdeckungen sind wasser- und geruchsdicht. Sie sollten bei Temperaturen, die höher als 70°C liegen, nicht eingesetzt werden. Hub- und Bedienungsschlüssel werden mitgeliefert. Abdeckungen für wählbare Oberfläche haben Bewehrungseinlagen und erhalten bauseits eine Betonfüllung. Die angegebene Belastungsklasse wird nur mit einer Betonfüllung nach Vorgabe erreicht. Die verschraubten Abdeckungen sind tagwasserdicht. Abdeckungen zum Auspflastern haben werkseitig stabile untergeschweißte Unterzüge, dadurch wird die angegebene Belastungsklasse ohne Betonfüllung erreicht.

Einbau

Teile vor dem Einbau auf einwandfreien Zustand überprüfen, beschädigte Teile nicht einbauen. Vor Einbau Auflageflächen des Schachtes reinigen und anfeuchten. Vergewissern Sie sich, dass der Deckel am Rahmen angeschraubt ist und dass sich die Distanzstücke an der richtigen Stelle zwischen dem Deckel und dem Rahmen befinden. Zu den Abdeckungen UNIFACE AL werden keine Distanzstücke geliefert, das Spiel zwischen dem Rahmen und dem Deckel wird durch die eingelegte Dichtung eingegrenzt. Schützen Sie die Schrauben sowie die Ränder des Deckels und des Rahmens vor Betonspritzern. Später ist es sehr schwierig, diese zu beseitigen. Bei Alu Schachtabdeckungen, bei denen in die Betonmischung Beimischungen zugegeben werden, z.B. Frostschutzmittel oder Beschleunigungsmittel, wird empfohlen, die dem Beton ausgesetzten Oberflächen zuerst mit einem Epoxid- oder Asphalt-Grundieranstrich als Langzeitkorrosionsschutz zu versehen. Installieren Sie die zusammengebaute Deckel und den Rahmen in die geforderte Ebene.

Bauöffnung für den Einbau:

- Umfang: + 150 mm zu den Außenabmessungen der Abdeckung
- Tiefe: + 40 mm zur Höhe der Abdeckung

Die Rahmenanker müssen so ausgerichtet werden, dass eine zuverlässige Verankerung der zusammengebauten Schachtabdeckung mit dem Beton sichergestellt ist.

Abdeckung sorgfältig einbetonieren, damit keine Feuchtigkeit zwischen Rahmen und Betonierung durchsickern kann. Befüllung der Wanne mit Beton C35/45. Die eingebrachte

Füllung der Deckel muss den Verkehrsbeanspruchungen genügen. Belastung der Abdeckung erst nach Abbindezeit des Mörtels bzw. Betons, frühestens nach 72 Std. Falls erforderlich, Schnellbinder oder Kunststoffmörtel verwenden. Nach dem Einbau Dichtflächen und Verschlüsse sorgfältig reinigen. Füllen Sie die für Pflaster vorgesehene Abdeckung mit Pflaster aus. Breiten Sie das ggf. verwendete Betonmischgut in dem Deckel unter Benutzung eines Stampfers gleichmäßig aus, unter Berücksichtigung der Zieltiefe der fertig gestellten Oberfläche. Nach dem Aushärten des Betons, öffnen Sie den Deckel und reinigen Sie die Flächen des Deckels und des Rahmens von Betonresten. Schrauben gleichmäßig über Kreuz fest anziehen. Nur bei ordnungsgemäßem Einbau ist die Abdeckung dicht.

Bedienung

Die Schachtabdeckungen werden mit dem zu ihrer Öffnung notwendigen Zubehör geliefert.

Öffnen

Beseitigen Sie die Kappen der Schrauben. Entfernen Sie die Schrauben, mit welchen der Deckel an den Rahmen angeschraubt wurde, mithilfe des mitgelieferten Inbusschlüssels, bzw. des Inbus auf dem Hebeschlüssel. Schrauben Sie die Hebeschlüssel auf die vorbereiteten Gewinde in dem Deckel der Abdeckung auf. Jetzt können Sie die Abdeckung aus dem Rahmen herausnehmen vom Rahmen abklappen. Heben Sie den Deckel bei größeren Abdeckungen mithilfe mehrerer Personen ab. Achten Sie nach der Herausnahme/dem Abklappen auf eine eventuelle Beschädigung des Fußbodens. Sichern Sie bei längerer Herausnahme/längerem Abklappen des Deckels die unbedeckte Schachtoffnung anderweitig ab. Bei Abdeckungen mit Hilfgasfedern werden diese bei der ersten Öffnung mithilfe von Zapfen und Splinten anmontiert. Der Deckel muss zur Sicherstellung der Schutzsicherung stets bis an den Anschlag gepresst werden.

Schließen

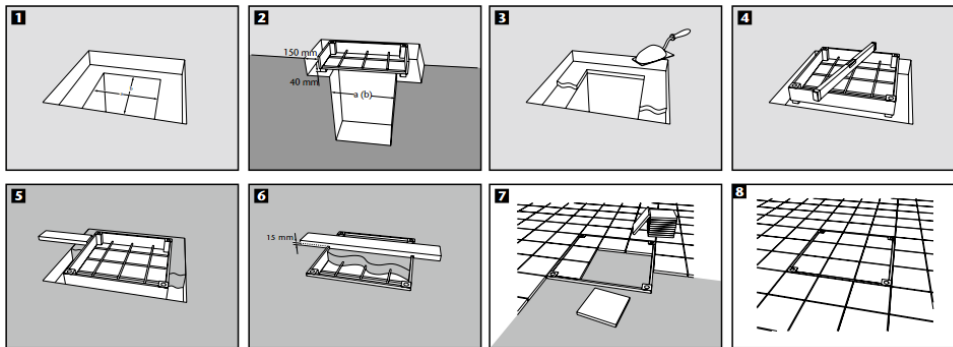
Vor dem Schließen des Deckels ist es nötig, den Rahmen und die Dichtung so zu reinigen, dass die Wasserdichtheit der Schachtabdeckung gesichert ist. Überprüfen Sie, ob die Dichtung vollkommen unbeschädigt ist. Wenn nötig, wechseln Sie die Dichtung aus. Schließen Sie den Deckel in den Rahmen. Schrauben Sie die Hebeschlüssel heraus. Schrauben Sie die Schrauben ein und bringen Sie darauf die Kunststoffkappen an.

Pflege und Betriebswartung

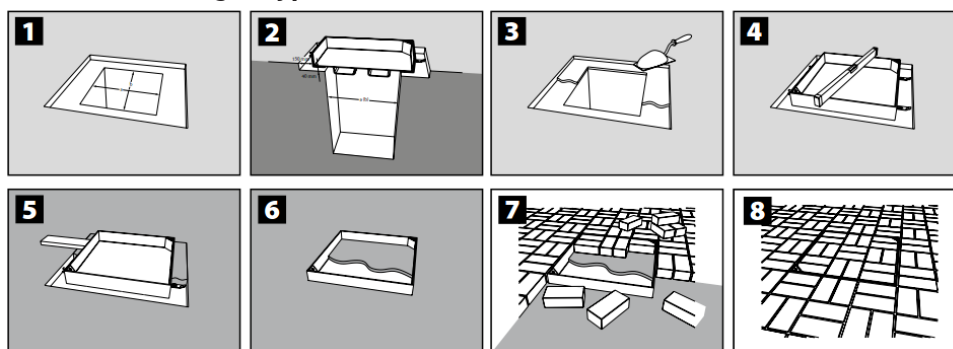
Öffnen Sie den Deckel mindestens zweimal pro Jahr und reinigen Sie den Rahmen und den Deckel mit reinem Wasser. Behandeln Sie den Rahmen und die Schrauben vor dem erneuten Anbringen des Deckels mit einem entsprechenden Schmiermittel.

Einbauempfehlungen

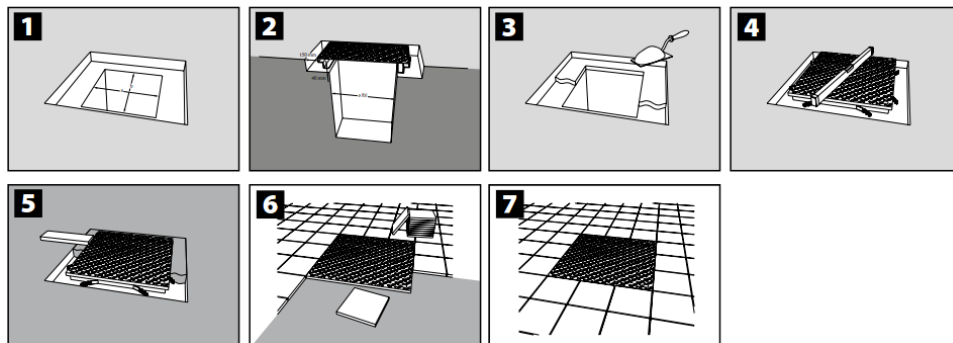
Schachtabdeckungen Typ UNIFACE



Schachtabdeckungen Typ PAVING



Schachtabdeckungen Typ SOLID



Niederlassung Ulm
Schulze-Delitzsch-Weg 12
89079 Ulm
Telefon 0731 6021398
Telefax 0731 6021533
inotec-ulm@aco.com

Niederlassung Leipzig
Ringstraße 3
04827 Gerichshain
Telefon 034292 632116
Telefax 034292 632118

ACO Inotec GmbH
Postfach 320
24755 Rendsburg
Am Ahlmannkai
24782 Büdelsdorf
Telefon 04331 354-600
Telefax 04331 354-257
inotec@aco.com
www.aco-inotec.de



inotec